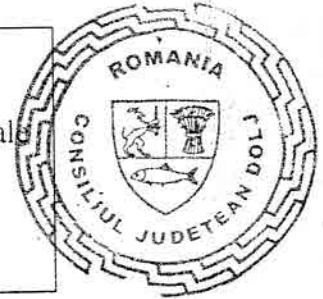
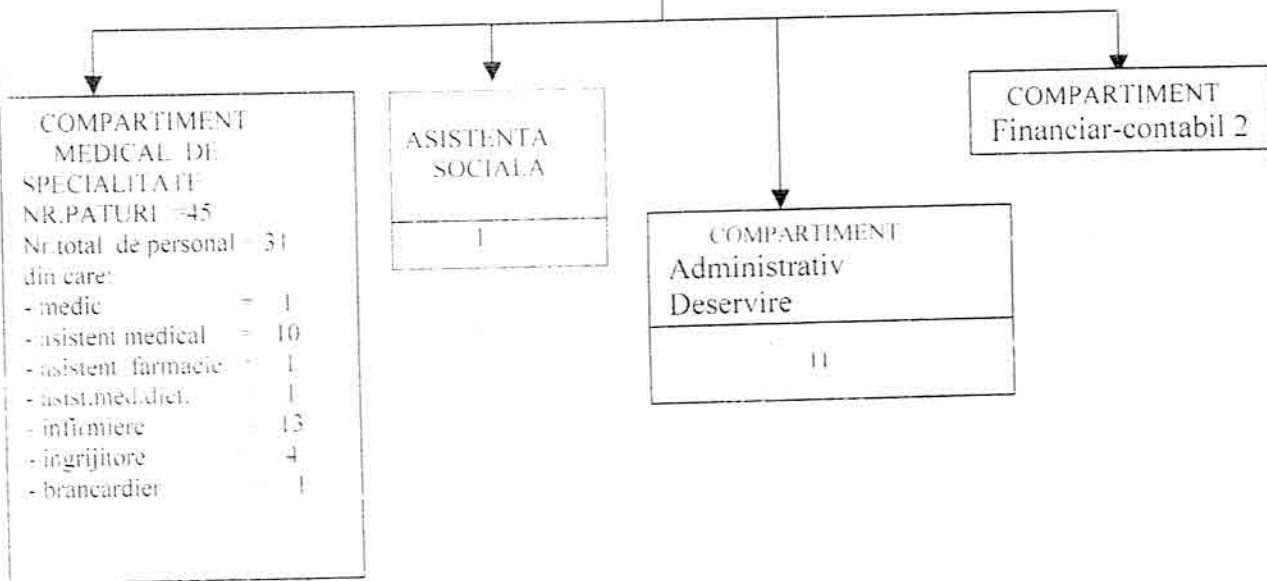


ORGANIGRAMA
ANUL 2010

CONSILIUL CONSULTATIV
Consiliul Județean Dolj
Direcția Generală a Muncii și Solidarității Sociale
Societatea Civilă
Consiliul Local Bechet



DIRECTOR



COMPARTIMENT MEDICAL DE SPECIALITATE
NR.PATURI =45
Nr.total de personal = 31
din care:

- medic = 1
- asistent medical = 10
- asistent farmacie = 1
- asist.med.diet. = 1
- infirmiere = 13
- îngrijitoare = 4
- brancardier = 1

ASISTENTA SOCIALA
1

COMPARTIMENT Administrativ Deservire
11

COMPARTIMENT Financiar-contabil 2

COMPARTIMENTUL	Total din care:	Functii de conducere	Functii de executie pers.medical de specialitate asistenta sociala	Functii de executie pers.auxiliar din cadrul comp. medical	Functii de executie economice	Personal de deservire
Conducere	1	1	-	-	-	-
Medical	31	-	13	18	-	-
Asistenta sociala	1	-	1	-	-	-
Financiar contabil	2	-	-	-	2	-
Administrativ	1	-	-	-	1	-
Deservire	10	-	-	-	-	10
TOTAL	46	1	14	18	3	10



Intocmit,sarcini resurse umane
Lit Adriana
[Signature]